

LONDRA

Regent London

Fondata nel 1964, Regent London si trova nel cuore della città, a pochi minuti di cammino da Trafalgar Square, Covent Garden e Leicester Square. La scuola ha maturato una lunga esperienza nell'insegnamento dell'inglese agli stranieri ed è stata fra le prime scuole britanniche ad istituire, nel 1973, un Centro Executive per l'insegnamento del business English. Regent London è riconosciuta dal British Council e membro English UK.



La scuola

Regent London ha sede in un edificio storico risalente alla fine del 1600, appartenuto ad un celebre diarista inglese, Samuel Pepys. Adiacente agli "Embankment Gardens" e al fiume Tamigi costituisce un'oasi di tranquillità nel cuore della "busy London", a pochi passi dalle fermate della metropolitana "Charing Cross" e "Embankment". Dispone di aule per le lezioni di gruppo e stazioni individuali per le lezioni one-to-one, sala studenti, sala computer, TV, laboratorio linguistico, wireless internet café, executive lounge. Un telefono di emergenza è operante 24 ore su 24. L'età minima per partecipare ai corsi è 16 anni; durante l'anno la maggior parte degli studenti ha un'età compresa fra i 18 e i 60 anni mentre in estate vi sono molti giovani fra i 16 e i 30 anni. La domenica pomeriggio spesso la scuola è aperta per consentire agli studenti di studiare, rilassarsi e socializzare fra loro mentre durante la settimana rimane aperta in occasione di eventi serali.



Londra

Londra è una delle città più stimolanti del mondo; ricca di storia, di tradizioni e cultura, è allo stesso tempo una città vibrante, cosmopolita e moderna. C'è qualcosa per tutti a Londra: prestigiosi musei e gallerie d'arte dove sono custodite alcune tra le più importanti collezioni del mondo; preziose opere architettoniche come la Cattedrale di St Paul e il Palazzo di Westminster; parchi reali conservati con la più grande cura dove è possibile camminare per chilometri nel verde dimenticandosi di essere al centro di una grande metropoli; il tutto arricchito da una vivace vita notturna e da uno stimolante programma di eventi artistici, teatrali e musicali. Come tutte le grandi città Londra dispone di una fitta rete di trasporti urbani che rendono facile qualsiasi spostamento in città. Eccellenti i collegamenti anche con il resto della Gran Bretagna, che permettono di trascorrere un pomeriggio o un weekend in un'altra località: una visita in treno alla città universitaria di Cambridge richiede meno di un'ora di viaggio.

Le Garanzie di Oxford Viaggi

Assistenza continua: Oxford Viaggi è a disposizione del partecipante dal momento dell'iscrizione al suo rientro in Italia; in contatto permanente con la scuola estera, assicura un riferimento costante e un rapido intervento in caso di necessità.

Assicurazioni: Oxford Viaggi è un tour operator riconosciuto che opera con tutte le coperture assicurative richieste dalla normativa vigente (DL 111 del 17/3/95), a totale garanzia del consumatore. A tutti gli iscritti Oxford Viaggi fornisce *gratuitamente* l'assicurazione TouristPass che comprende tutte le prestazioni necessarie a garantire un soggiorno tranquillo e sicuro (assicurazione bagaglio, assistenza medica, rientro anticipato, responsabilità civile, ecc.). Ogni partecipante beneficia inoltre del Fondo nazionale di Garanzia a tutela del consumatore, istituito presso il Ministero delle Attività Produttive e operante esclusivamente per le prenotazioni effettuate presso i tour operator autorizzati.

Come arrivare in centro città dagli aeroporti

L'aeroporto di **Heathrow** si trova a circa 24 km ed è collegato con la metropolitana (Piccadilly Line), con il treno Heathrow Express e con l'autobus National Express; l'aeroporto di **Gatwick** si trova a circa 45 km ed è collegato con il treno Gatwick Express; l'aeroporto di **Stansted** si trova a circa 60 km ed è collegato con il treno Stansted Express e con l'autobus National Express; l'aeroporto di **Luton** si trova a circa 56 km ed è collegato con il treno First Capital Connect. Su richiesta la scuola organizza il giorno dell'arrivo un trasferimento in taxi dall'aeroporto alla propria sistemazione. Tariffe alla pagina "Date e Prezzi".

Programmi di studio

Regent propone tutto l'anno corsi di inglese generale, corsi per la preparazione di esami, programmi intensivi in piccoli gruppi, formazione per insegnanti e infine corsi mirati per professionisti.



Supporto all'insegnamento

Gli insegnanti sono tutti di madrelingua inglese e selezionati per le loro qualifiche professionali, la loro esperienza e il loro approccio amichevole; aiutano gli studenti a dare il massimo e a raggiungere i propri obiettivi e con il resto dello staff incoraggiano i partecipanti a parlare inglese in ogni situazione.

La solidità del quadro accademico messo a punto da Regent London consente agli studenti un apprendimento effettivo e veloce; l'insegnamento in classe viene supportato e fortificato da un programma di studio chiaro, test costanti di valutazione dei progressi e compiti da svolgere individualmente.

Oltre ad essere il centro dello studio la scuola è il punto di riferimento per tutti i partecipanti, un posto dove incontrare amici, prendere un caffè, richiedere informazioni turistiche, ricevere assistenza. Il primo giorno di corso i partecipanti sostengono un test individuale che permette loro di essere collocati nella classe più idonea per il loro livello di inglese; al termine del corso viene rilasciato a tutti i partecipanti un certificato di frequenza.

Personal Coaching

Gli studenti del corso full-time beneficiano ogni settimana di una sessione personalizzata di 15' con un tutor con cui vengono assegnati o rivisti gli obiettivi da raggiungere e riesaminato il lavoro svolto.

Corso di inglese generale "English World"

Classi internazionali di massimo 12 allievi

Livello di inglese: da principiante ad avanzato

Caratterizzato da lezioni vivaci e stimolanti, questo corso è studiato per effettuare progressi rapidi e duraturi.

Il programma consiste in 5 sessioni complementari che forniscono agli studenti gli strumenti per esprimersi con scioltezza in inglese nelle situazioni quotidiane e nei contesti internazionali in cui l'inglese è la lingua comune.

La sessione di **abilità linguistiche** alterna l'approfondimento di diverse competenze, in accordo con le esigenze degli studenti: pronuncia, lettura, vocabolario, apprendimento di strategie e metodi di studio individuale, linguaggio business, ecc.

La seconda sessione è dedicata alla **grammatica**: revisione e perfezionamento delle sue strutture e sradicamento degli errori.

La sessione denominata **comunità globale** è al centro del programma: attraverso ricerche su base individuale o di gruppo permette agli studenti di sviluppare e praticare tutti gli aspetti della lingua utilizzando fonti culturali, storiche, economiche, politiche e artistiche. Lo scopo è di fornire a ciascuno le conoscenze necessarie per interagire efficacemente e con sicurezza nella comunità internazionale.

La sessione **focus sugli esami** è dedicata a un ulteriore sviluppo delle competenze linguistiche attraverso attività, esercitazioni e prove a tempo volte a conseguire un riconoscimento ufficiale, in accordo con le esigenze personali degli studenti: può trattarsi di un test di valutazione generale come il Cambridge Placement Test o professionale come il BULATS (vedi box) oppure la preparazione di esami ufficiali come IELTS e esami di Cambridge.

Infine il **workshop di espressione orale** sviluppa la capacità di parlare in inglese in una vasta gamma di situazioni, attraverso giochi di ruolo, esercitazioni in coppia, esposizioni e presentazioni in pubblico.

English World - esempio di programma giornaliero

09.00 - 10.00	Abilità linguistiche	
10.00 - 10.15	Intervallo	
10.15 - 11.15	Accuratezza grammaticale	
11.15 - 11.30	Intervallo	
11.30 - 12.30	Inglese per la comunità globale	semi-intensivo
12.30 - 13.30	Pausa pranzo	
13.30 - 14.30	Focus sugli esami	
14.30 - 14.45	Intervallo	
14.45 - 15.45	Workshop di espressione orale	intensivo
15.45 - 16.00	Intervallo	
16.00 - 17.00	Lezione one-to-one	combinato

Il corso "English World" viene proposto in 3 formule:

English World semi-intensivo 15

15 ore (di 60') di lezione a settimana

Concepito per coloro che preferiscono disporre di maggior tempo libero per visitare la città, prevede solo le lezioni del mattino.

English World intensivo 25

25 ore (di 60') di lezione a settimana

È un programma completo che prevede lezioni alla mattina e per una parte del pomeriggio: gli studenti frequentano tutte le sessioni per un rapido miglioramento nella conoscenza della lingua.

English World combinato:

30 ore (di 60') di lezione a settimana

È un programma intensivo che prevede in più 1 ora al giorno di insegnamento individuale, in cui il partecipante si può concentrare sulle proprie lacune linguistiche, sulla conversazione o sull'inglese tecnico richiesto per i suoi studi o per la sua attività professionale.



Corso di preparazione esami IELTS e FCE

Classi internazionali di massimo 12 allievi

25 ore (di 60') di lezione a settimana

Come nel programma "English World" questi corsi prevedono 5 sessioni che combinano il miglioramento dell'inglese generale con le competenze richieste per l'esame che si intende preparare, sviluppate specificatamente nelle sessioni "Focus sugli esami" e "Workshop di espressione orale".

L'esame può essere sostenuto in Gran Bretagna al termine del soggiorno (deve essere prenotato con almeno 8 settimane di anticipo) oppure al ritorno in Italia presso gli enti preposti.

Esame IELTS

Livello di inglese: intermedio B2

IELTS (International English Language Testing System) è un esame riconosciuto a livello internazionale, richiesto per l'ammissione a corsi di laurea dalle università britanniche, australiane, canadesi, irlandesi, neozelandesi e da un sempre maggior numero di università americane o per la selezione del personale nelle aziende.

Esami Università di Cambridge: FCE

Livello di inglese: da intermedio B2

Da sempre considerati fra i più prestigiosi esami riconosciuti internazionalmente, gli esami dell'Università di Cambridge costituiscono una eccellente referenza da allegare al curriculum. Il corso per la preparazione del First Certificate in English dura 10 settimane; poiché Regent London è un centro ufficiale d'esame, questo potrà essere sostenuto direttamente presso la scuola al termine del soggiorno.

→ **BULATS | Business Language Testing Service** | Gli studenti di qualsiasi corso possono terminare il corso con una certificazione ufficiale dell'Università di Cambridge sostenendo il test BULATS presso la scuola. Riconosciuto da aziende, enti, uffici governativi e organizzazioni internazionali, accerta il livello linguistico secondo le direttive del Quadro Comune Europeo ed è disponibile a tutti i livelli. Il test - basato su computer e della durata di 75 minuti - può essere sostenuto a richiesta e il risultato è immediatamente disponibile.



Regent London

Corso executive "ClasSix"

Classi internazionali di massimo 6 allievi
 30 ore (di 60') di lezione a settimana
 Livello di inglese: da pre-intermedio ad avanzato

Indicato per persone già attive nel mondo del lavoro ma anche per studenti ambiziosi che vogliono impegnarsi seriamente, questo programma permette di conseguire rapidi risultati grazie alle classi ridotte di **massimo 6 allievi**.

Gli insegnanti seguono con attenzione ciascun partecipante, monitorando costantemente i suoi progressi e stabilendo di volta in volta insieme a lui nuovi obiettivi da raggiungere.

Il programma si compone di diverse sessioni complementari:

Tecnica di espressione orale: sviluppa la capacità di parlare in inglese in una vasta gamma di situazioni, attraverso giochi di ruolo, esposizioni e presentazioni in pubblico con un'attenzione particolare al linguaggio del corpo, alla postura, al contatto visivo, per acquisire una completa sicurezza nell'espressione orale.

Task knowledge: attraverso case-studies, esercizi ed estensione del vocabolario fornisce gli strumenti per assolvere una serie di compiti relativi a situazioni della vita quotidiana e professionale. Le competenze sviluppate nel corso della sessione includono il linguaggio dei meeting e delle trattative, le tecniche di persuasione, l'utilizzo del pensiero critico e il problem solving.

Scenario attivo: sviluppa l'abilità linguistica in uno scenario che evolve nel corso della settimana, con nuovi e diversi elementi che emergono man mano che il copione si arricchisce. Concepito per sviluppare la comprensione e l'espressione orale, prevede di norma la ripresa video di una parte del lavoro. La creazione di un team di lavoro internazionale rispecchia il mondo reale e consente di comprendere e interagire con le diverse identità culturali.

Analisi: vengono riesaminati gli elementi chiave emersi dalla sessione precedente, con l'aiuto di un tutor che fornisce una valutazione sugli errori linguistici e sulla performance in generale. Completa la sessione la pratica sorvegliata di esercizi mirati a sviluppare l'accuratezza linguistica.

Specifiche linguistiche: approfondisce competenze specifiche in accordo con le necessità individuali dei partecipanti: ad esempio utilizzo del telefono, e-mail, relazioni scritte, social English, ecc.

Il corso ClassSix viene proposto in 2 formule:

ClasSix standard: 30 ore (60') di lezione a settimana
 È un corso intensivo che ha l'obiettivo di migliorare la capacità di esprimersi in inglese in qualsiasi situazione, sia in ambito professionale che quotidiano.

ClasSix combinato: 30 ore (60') di lezione a settimana
 È un corso intensivo che prevede 20 ore di programma standard + 10 ore di lezione one-to-one, in cui il partecipante si può concentrare maggiormente sulle proprie lacune linguistiche, sulla conversazione o sull'inglese tecnico richiesto per la sua attività professionale.

Il Centro Executive

Creato nel 1973 per gli studenti executives, occupa gli ultimi due piani dell'edificio. Accogliente, confortevole e funzionale, dispone di aule per le lezioni di gruppo e individuali, terrazza, sala relax con computer, TV e "kitchen corner" per la preparazione di bevande calde e spuntini.



Corso ClasSix - Esempio di programma giornaliero		
09.00 - 10.00	Tecnica di espressione orale	
10.00 - 10.15	Pausa	
10.15 - 11.15	Task knowledge	
11.15 - 11.30	Pausa	
11.30 - 12.30	Scenario attivo	
12.30 - 13.30	Lunch	
13.30 - 14.30	Analisi	
14.30 - 14.45	Pausa	
14.45 - 15.45	Specifiche linguistiche	Classix Standard
15.45 - 16.00	Pausa	
16.00 - 17.00	Specifiche linguistiche	Classix Combinato
14.45 - 15.45	Lezione one-to-one	
15.45 - 16.00	Pausa	
16.00 - 17.00	Lezione one-to-one	

Corso One-to-one

Livello di inglese: da principiante ad avanzato
da 15 a 30 ore (60') di lezione a settimana

Creato su misura, risponde precisamente alle esigenze di ciascun partecipante, consentendo il massimo dei progressi nel più breve tempo. È possibile dedicare le lezioni all'approfondimento di un inglese specifico richiesto in ambito giuridico, medico, finanziario, petrolifero, farmaceutico, aeronautico, ecc.

Corso "Teacher training"

Classi internazionali di 8-12 allievi
Livello di inglese: da pre-intermedio ad avanzato

È un corso di aggiornamento di due settimane rivolto ad insegnanti e laureati prossimi ad esercitare la professione. Il programma affronta tutti gli aspetti peculiari dell'insegnamento della lingua inglese, sebbene il contenuto preciso venga calibrato in base al test di valutazione iniziale e alla discussione del primo giorno, da cui emergono le necessità individuali all'interno del gruppo.

Fra gli argomenti sviluppati nel corso delle lezioni: giochi e strategie di apprendimento; i dizionari; dettato in classe, utilità e nuovi approcci; nuove metodologie, libri e materiali didattici; correzione degli errori; costruzione del vocabolario; attività per migliorare la fluency; la scrittura; l'insegnamento attraverso musica e canzoni; l'utilizzo del video in classe; ruolo dell'insegnante e disciplina; attività di classe; utilizzo di internet: siti web utili per gli studenti e altri di supporto agli insegnanti; l'insegnamento della letteratura; fonologia, accento e intonazione; novità negli esami ufficiali di lingua inglese e preparazione degli studenti; questioni finali e contributo dei partecipanti; visita ad un bookshop.

Il corso Teacher training viene proposto in 2 formule:

AM: 15 ore (60'): prevede solo la parte relativa all'aggiornamento didattico per insegnanti.

FT: 25 ore (60') di lezione a settimana: include anche una revisione dell'inglese generale in una classe di livello avanzato.

Teacher Training - esempio di programma giornaliero

09.00 - 10.00	Metodologia didattica
10.00 - 10.15	Intervallo
10.15 - 11.15	Metodologia didattica
11.15 - 11.30	Intervallo
11.30 - 12.30	Metodologia didattica
12.30 - 13.30	Pausa pranzo
13.30 - 14.30	Focus sul linguaggio
14.30 - 14.45	Intervallo
14.45 - 15.45	Workshop di espressione orale

Attività ricreative

Regent London propone tutto l'anno un programma di attività ricreative che comprendono visite a musei e teatri, serate al pub, serate in discoteca, serate musicali, gite in luoghi tipici della capitale ed escursioni in altre città come Cambridge, Oxford, Brighton, ecc. A seconda del periodo dell'anno vengono organizzate da 2 a 5 attività a settimana; per alcune di esse le spese per eventuali biglietti d'ingresso, consumazioni, ecc. sono a carico dei partecipanti. La scuola è inoltre a disposizione degli studenti per fornire informazioni di carattere turistico, per l'organizzazione di attività sportive o la partecipazione ad eventi in corso nella capitale.



Esempio di programma settimanale		Costo approx.
Lunedì	Visita alla Tate modern gallery	gratuito
Martedì	Viaggio a Greenwich sul Tamigi	£5
Mercoledì	London Eye	£15
Giovedì	International Student Party	gratuito
Venerdì	Serata Pub	consumazioni
Sabato	Escursione a Cambridge	£35/40
Domenica	Escursione a Bath e Stonehenge	£35/40

Home Tuition

Livello di inglese: da principiante ad avanzato
da 15 a 30 ore (60') di lezione a settimana

Regent ha messo a punto un programma intensivo che combina l'insegnamento individuale con il soggiorno presso la casa del proprio insegnante. Un'immersione totale che offre al partecipante numerose opportunità di praticare e perfezionare la lingua al di fuori delle lezioni, condividendo i pasti e altri momenti della giornata con il proprio tutor, la sua famiglia o i suoi amici.

Le abitazioni si trovano nel raggio di 1 ora di tragitto dal centro di Londra. L'alloggio è in camera singola, con pensione completa.

Vi è un numero limitato di abitazioni che offrono il bagno privato per lo studente, da prenotare con un buon anticipo.

La sistemazione

Regent London offre la sistemazione in famiglia o in residence

Famiglia

Periodo: tutto l'anno

Alloggiare presso una famiglia inglese è il modo migliore per fare rapidi progressi nell'apprendimento della lingua. Le famiglie sono state visitate e scelte con cura dall'Accommodation Officer della scuola, per garantire a ciascun allievo un soggiorno di qualità.

Le abitazioni sono situate prevalentemente nelle zone 2 e 3 (più raramente, quando l'affluenza di allievi è molto elevata, in zona 4); il tragitto da casa a scuola con i mezzi pubblici dura in media 45'.

Una "host family" non significa necessariamente due genitori con bambini; potrebbe trattarsi di una coppia o di una persona sola i cui figli vivono ormai indipendentemente.

Non vengono ospitati due studenti della stessa madrelingua nella medesima famiglia, salvo su richiesta.

Famiglia standard: la sistemazione è in camera singola, con trattamento di mezza pensione (prima colazione e cena).

Famiglia executive: offre un livello di comfort e attenzione più elevati e su richiesta può disporre di bagno privato per lo studente.

La sistemazione è in camera singola con prima colazione tutti i giorni e cena per 4 sere alla settimana.

Residenza Nevern House

Periodo: tutto l'anno

Si trova vicino alla fermata metro di "Earl's Court", sulla District Line, a 7 fermate dalla stazione "Embankment" della scuola.

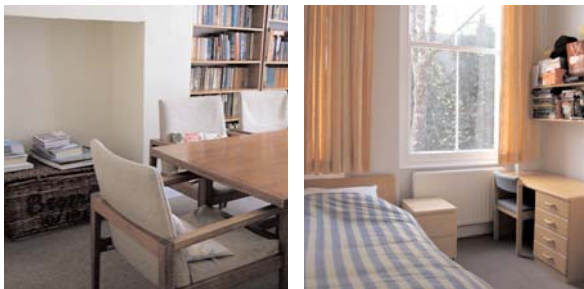
Nevern House offre un'atmosfera familiare e informale: la sistemazione è presso camere singole con un bagno in condivisione ogni 2 ospiti e la cucina attrezzata in condivisione ogni 3 ospiti.

Un custode vive sul posto e assicura controllo e assistenza.

A disposizione dei residenti collegamento internet wireless gratuito e sala comune con biblioteca e TV.

Lenzuola e asciugamani sono forniti sul posto.

Pasti: self catering (uso cucina, nessun pasto incluso).



Residenza estiva Stamford

Periodo: luglio e agosto

Residenza Universitaria del Kings College, offre l'opportunità di vivere l'atmosfera universitaria beneficiando di un buon rapporto qualità prezzo. Si trova a 5' di cammino dalla fermata della metro "Waterloo" (Northern Line) e a 15' di cammino dalla scuola, al di là del ponte sul Tamigi.

La sistemazione è in camera singola o doppia (quest'ultima viene assegnata solo a due allievi che si iscrivono insieme); **tutte le camere sono dotate di bagno privato** e dispongono anche di un piccolo frigorifero. Gli studenti condividono la cucina comune attrezzata (1 ogni 8 studenti circa), dove possono preparare i pasti.

La reception è attiva 24 ore su 24.

Lenzuola e asciugamani vengono forniti sul posto.

Per i residenti le lezioni si svolgono all'interno dello stesso complesso universitario; gli studenti si recano poi a scuola per usufruire delle risorse linguistiche e per le altre attività organizzate in loco.

Pasti: self catering (uso cucina). È possibile però prenotare anche il trattamento di prima colazione; questa viene servita nella caffetteria situata all'interno del complesso universitario.

La residenza non dispone di accesso a internet, che è comunque disponibile presso la scuola.

Residenza Chelsea

Periodo: tutto l'anno

Ampio e moderno residence costruito originariamente per gli studenti americani, si trova alle spalle di King's Road, celebre via dello shopping londinese. Le fermate della metro "South Kensington" e "Sloane Square" si trovano a circa 10' di cammino.

La sistemazione è in camere singole o doppie, tutte con bagno privato (la camera doppia viene assegnata solo a due allievi che si iscrivono insieme). Gli spazi comuni comprendono area studio, sala TV e cucina attrezzata (1 ogni 6 studenti circa), dove gli studenti possono preparare i pasti. Le lenzuola (ma non gli asciugamani) vengono forniti sul posto; poiché nel residence non vi è servizio lavanderia, a questo devono provvedere gli studenti esternamente





Londra - REGENT LONDON

Tariffe Sistemazione → vedi retro

Date e prezzi 2011

- La scuola è aperta tutto l'anno, incluso il periodo natalizio. Le lezioni si tengono dal lunedì al venerdì.
- Festività - Le lezioni hanno luogo anche nei giorni che coincidono con festività pubbliche o "bank holidays".
- I costi si intendono a settimana e devono essere moltiplicati per il numero di settimane di corso, salvo se specificato diversamente.

Inglese generale	Date inizio corsi	1 sett.	2-3 sett.	4-7 sett.	8-11 sett.	12-23 sett.
English World Semi intensivo	ogni lunedì	€ 420/sett.	€ 320/sett.	€ 310/sett.	€ 300/sett.	€ 290/sett.
English World Intensivo	ogni lunedì	€ 550/sett.	€ 450/sett.	€ 425/sett.	€ 395/sett.	€ 370/sett.
English World Combinato	ogni lunedì	€ 950/sett.	€ 850/sett.	€ 820/sett.	€ 790/sett.	€ 770/sett.
Executive e business	Date inizio corsi	1 sett.	2-3 sett.	4-7 sett.	8-11 sett.	12-23 sett.
ClasSix Standard	ogni lunedì	€ 950/sett.	€ 850/sett.	€ 820/sett.	€ 790/sett.	€ 770/sett.
ClasSix Combinato	ogni lunedì	€ 1.630/sett.	€ 1.530/sett.	€ 1.500/sett.	€ 1.475/sett.	€ 1.440/sett.
Preparazione esami	Date inizio corsi	1 sett.	2-3 sett.	4-7 sett.	8-11 sett.	12-23
Esame IELTS	ogni lunedì	-	€ 450/sett.	€ 425/sett.	€ 395/sett.	€ 370/sett.
Esame Cambridge FCE	vedi sotto ⁽¹⁾	-	-	-	€ 395/sett.	-
Programmi individuali	Date inizio corsi	1 sett.	2-3 sett.	4-7 sett.	8-11 sett.	
One-to-one 15	ogni lunedì	€ 1.375/sett.	€ 1.275/sett.	€ 1.250/sett.	€ 1.220/sett.	-
One-to-one 20	ogni lunedì	€ 1.795/sett.	€ 1.695/sett.	€ 1.670/sett.	€ 1.640/sett.	-
One-to-one 25	ogni lunedì	€ 2.230/sett.	€ 2.120/sett.	€ 2.110/sett.	€ 2.050/sett.	-
One-to-one 30	ogni lunedì	€ 2.650/sett.	€ 2.550/sett.	€ 2.520/sett.	€ 2.480/sett.	
Programma per insegnanti	Date inizio corsi	1 sett.	2 sett.			
Teacher training AM 15	vedi sotto ⁽²⁾	-	€ 635 (2 sett.)			
Teacher training FT 25	vedi sotto ⁽²⁾	-	€ 900 (2 sett.)			
Lezioni individuali supplementari		1+ sett.				
+ 5 lezioni (di 60') one-to-one/settimana:		€ 390/sett.				
+ 7,5 lezioni (di 60') one-to-one/settimana:		€ 580/sett.				

N.B. Le lezioni individuali supplementari possono essere abbinate a qualsiasi corso

1. Date dei corsi **Preparazione esame Cambridge FCE** (durata 10 settimane): dal 02/01 al 12/03; dal 03/04 al 11/06; dal 19/06 al 27/08; dal 02/10 al 10/12.

NB/Per coloro che intendono sostenere l'esame a Londra: poiché l'esame ha luogo generalmente la settimana dopo la fine del corso, la sistemazione dovrà essere prenotata per 11 settimane. Le tariffe riportate non includono le spese di iscrizione agli esami (costo approssimativo: 120 GBP).

2. Date dei corsi **Teacher training**: dal 28/03 al 08/04; dal 04/07 al 15/07; dal 18/07 al 29/07; dal 05/12 al 16/12. Il costo riportato si intende per 2 settimane di corso.


Le tariffe riportate includono: Tutte le lezioni (di 60') previste in ciascun programma • L'uso del materiale didattico e delle risorse pedagogiche • Il certificato di fine corso • Alcune (2) attività extrascolastiche organizzate dalla scuola • Accesso gratuito a internet/e-mail • L'assicurazione viaggio "TouristPass" rilasciata da Oxford Viaggi • La consulenza e assistenza Oxford Viaggi • L'iva.

Le tariffe riportate non includono: Spese gestione pratica di € 45* • Il viaggio aereo • I mezzi di trasporto sul posto • Eventuali spese di iscrizione ad esami ufficiali e libri di testo specifici • Tutto quanto non indicato nella voce "le tariffe includono".

* **Sconto fedeltà:** nessuna spesa gestione pratica per i partecipanti che hanno già frequentato un corso tramite Oxford Viaggi.

Sconto coppia: 1 sola spesa gestione pratica.

Date e prezzi 2011

SISTEMAZIONE				
Tipo di alloggio	Bagno	Periodo	Pasti	Camera singola
Famiglia standard		Tutto l'anno	Prima colazione + cena	€ 285/sett.
Famiglia executive		Tutto l'anno	Prima colazione + 4 cene/sett.	€ 410/sett.
Residenza Nevern House		Tutto l'anno	Self Catering (uso cucina)	€ 350/sett.
Residenza Chelsea		Tutto l'anno	Self Catering (uso cucina)	€ 535/sett.
Residenza estiva Stamford		dal 03/07 al 03/09	Self Catering (uso cucina)	€ 345/sett.
Residenza estiva Stamford		dal 03/07 al 03/09	Self Catering + Prima colazione	€ 395/sett.

✓  = Bagno privato ;  = Bagno condiviso

✓ Le tariffe si intendono **per persona e per settimana**, salvo se specificato diversamente.



✓ Tutti i corsi si tengono dal lunedì al venerdì; la sistemazione si intende con arrivo domenica e partenza sabato.

✓ Festività natalizie: supplemento di circa 90 euro a settimana per le settimane che includono Natale e/o Capodanno.

✓ Hotel e B&B. La scuola può fornire un elenco di alberghi nei dintorni della scuola. Costi indicativi: € 500/2.000 a settimana.

✓ Per chi alloggia in residence - Le lenzuola vengono fornite sul posto e cambiate regolarmente; alcune residenze forniscono anche gli asciugamani (maggiori dettagli sono contenuti nella scheda di presentazione inviata in seguito a ciascun partecipante). Alcune residenze richiedono un deposito cauzionale all'arrivo (a partire da 100 GBP), che viene restituito alla partenza, dopo la verifica delle condizioni dell'alloggio.

✳ **Camera doppia con letti gemelli:** viene assegnata unicamente a due studenti/amici che si iscrivono insieme.

 Taxi transfer da aeroporto all'alloggio (su richiesta)						 da stazione
Aeroporto	Heathrow	London City	Gatwick	Stansted	Luton	Da St Pancras (Eurostar)
Una tratta:	110 euro	110 euro	120 euro	130 euro	130 euro	80 euro

Programma Home Tuition	1 sett.	2-3 sett.	Date inizio corsi	Supplemento bagno privato
Home Tuition 15 lezioni	€ 1.525/sett.	€ 1.420/sett.	ogni lunedì	€ 120/sett.
Home Tuition 20 lezioni	€ 1.915/sett.	€ 1.815/sett.		
Home Tuition 25 lezioni	€ 2.290/sett.	€ 2.195/sett.		

Le tariffe del programma "Home Tuition" includono: Tutte le lezioni one-to-one (di 60') previste in ciascun programma • La sistemazione in famiglia, camera singola, pensione completa • L'uso del materiale didattico • Il certificato di fine corso • 2 attività extrascolastiche a settimana • L'assicurazione viaggio "TouristPass" rilasciata da Oxford Viaggi • La consulenza e assistenza Oxford Viaggi • L'iva.

Le tariffe non includono: Spese gestione pratica di € 45 • Il viaggio aereo • I mezzi di trasporto sul posto • Spese di iscrizione ad esami ufficiali e libri di testo specifici • Eventuali attività supplementari extrascolastiche organizzate con l'insegnante • Tutto quanto non indicato nella voce "le tariffe includono".

Tutte le tariffe riportate sono calcolate in base alle quotazioni dei cambi in vigore al 07/09/10 (Sterlina inglese = € 1.20). Le tariffe potranno subire variazioni a seconda delle oscillazioni del cambio della sterlina inglese, ed essere modificate di conseguenza. Qualora si rendesse necessario applicare un aumento di entità superiore al 10% della quota pubblicata, l'iscritto potrà recedere dal contratto ai sensi dell'art. 11 della C.C.V. purché ne dia comunicazione scritta a Oxford Viaggi entro 3 giorni dal ricevimento della comunicazione relativa all'aumento.

 e iscrizioni: