

## EDIMBURGO

### Basil Paterson

Fondata nel 1929, Basil Paterson è il più antico istituto di Scozia nell'insegnamento della lingua inglese per stranieri; in questo campo gode di una solida reputazione internazionale, grazie agli elevati standard accademici e all'atmosfera simpatica e cordiale. Riconosciuto dal British Council e membro ENGLISH UK, è sede ufficiale degli esami dell'Università di Cambridge e IELTS.



### La scuola

La scuola ha sede nel centro di Edimburgo, in un elegante edificio georgiano ristrutturato di recente, a soli cinque minuti di cammino dalla vivace shopping area di Princes Street.

Dispone di un centro studi fornito del più recente software e di una biblioteca dotata di un'ampia scelta di libri e manuali, diversificati per livelli di inglese e materie di studio. Gli studenti usufruiscono anche di una sala comune con connessione Wi-Fi e di un piccolo patio esterno; il pianoforte della scuola è a disposizione di coloro che desiderano suonare o esercitarsi nel tempo libero.

Nel periodo estivo, quando l'affluenza è maggiore, possono essere utilizzate anche altre sedi situate nelle vicinanze.

L'età minima per partecipare ai corsi è di 17 anni.

Oltre all'insegnamento della lingua inglese per stranieri, Basil Paterson offre corsi di preparazione a qualificazioni scolastiche britanniche, per studenti di madrelingua inglese e no; i partecipanti avranno quindi l'interessante opportunità di fare la conoscenza di studenti anglofoni, con cui socializzare e conversare nelle aree comuni o nel corso delle attività extrascolastiche.



### Edimburgo (500.000 abitanti)

Considerata una delle città più belle del mondo, Edimburgo sorge in un'incantevole scenario naturale; delimitata a nord da un fiordo marino e a sud dalle colline, è dominata dal Castello e da Arthur's Seat, un'altura di origine vulcanica.

Cosmopolita e ricca di storia, possiede prestigiose gallerie d'arte, eleganti dimore storiche e giardini spettacolari come il Royal Botanic Garden, fra i più preziosi della Gran Bretagna.

La città offre una vasta scelta di ristoranti per tutti i gusti e tutte le tasche, di cucina scozzese ed internazionale, e accoglienti pub dove gustare birre speciali ascoltando concerti di musica celtica, jazz o rock. Gli artisti di strada contribuiscono ad animare la città tutto l'anno, ma è in agosto che l'atmosfera diventa particolarmente frizzante; a partire dalla metà del mese si svolge infatti l'*Edinburgh International Festival*, una fra le più prestigiose rassegne internazionali delle arti.

### Come arrivare a Edimburgo

L'aeroporto si trova a 12 chilometri dal centro della città, cui è comodamente collegato da pullman (partenze ogni 10') e taxi.

Edimburgo è raggiungibile da Londra via treno (4h30 con Intercity, circa 18 partenze al giorno) e via aereo (75', circa 30 voli giornalieri). Il giorno dell'arrivo la scuola consiglia di prendere un taxi dall'aeroporto fino alla famiglia o alla propria destinazione finale.



### Le Garanzie di Oxford Viaggi

**Assistenza continua:** Oxford Viaggi è a disposizione del partecipante dal momento dell'iscrizione al suo rientro in Italia; in contatto permanente con la scuola estera, assicura un riferimento costante e un rapido intervento in caso di necessità.

**Assicurazioni:** Oxford Viaggi è un tour operator riconosciuto che opera con tutte le coperture assicurative richieste dalla normativa vigente (DL 111 del 17/3/95), a totale garanzia del consumatore. A tutti gli iscritti Oxford Viaggi fornisce gratuitamente l'assicurazione TouristPass che comprende tutte le prestazioni necessarie a garantire un soggiorno tranquillo e sicuro (assicurazione bagaglio, assistenza medica, rientro anticipato, responsabilità civile, ecc.). Ogni partecipante beneficia inoltre del Fondo nazionale di Garanzia a tutela del consumatore, istituito presso il Ministero delle Attività Produttive e operante esclusivamente per le prenotazioni effettuate presso i tour operator autorizzati.

## Programmi di studio

Tutti i corsi di gruppo del Basil Paterson si svolgono in gruppi internazionali di **massimo 10 allievi**.

Dopo aver effettuato il *diagnostic test* iniziale, gli studenti vengono collocati nella classe più idonea per il loro livello di inglese, da **principiante ad avanzato**.

I corsi sono stati messi a punto per poter acquisire una padronanza perfetta dei diversi aspetti della lingua e permettere agli studenti di utilizzare con scioltezza l'inglese nelle situazioni di ogni giorno.

Ogni programma è costituito da **sessioni complementari** che attraverso approcci e dinamiche differenti garantiscono un **apprendimento completo e stimolante**.

### ► Focus sul linguaggio

Queste lezioni sviluppano l'accuratezza grammaticale e l'arricchimento del vocabolario, fornendo gli strumenti di base per costruire la propria abilità linguistica.

### ► Pratica linguistica

Consente di praticare e migliorare comprensione ed espressione orali, consolidando ulteriormente quanto appreso nella lezione precedente.

### ► Workshop di lingua parlata

È una sessione focalizzata sulla conversazione per accrescere la sicurezza nella lingua parlata.

I partecipanti si esercitano nelle tecniche della comunicazione orale in un contesto realistico, attraverso role-play, presentazioni e con un'attenzione particolare alla pronuncia.

L'obiettivo è di stimolare l'uso attivo della lingua e incoraggiare l'espressione di idee e opinioni, per consentire a ciascuno di interagire con scioltezza in una vasta gamma di situazioni.

### ► Focus sulle competenze

Consente di praticare e migliorare l'abilità nella lettura - strumento essenziale anche per ampliare il vocabolario - e nella scrittura, affrontando in entrambe testi di diverso genere e registro.

### ► Workshop a progetto

Questa sessione fornisce una ulteriore opportunità di perfezionare la lingua e migliorare la comunicazione attraverso un lavoro di gruppo in cui gli studenti collaborano ad un progetto comune che fornisce loro l'occasione di esercitarsi in un contesto realistico mettendo in pratica pensiero critico, pianificazione e problem solving.

### Lezioni one-to-one (facoltative)

Sono basate sulle necessità linguistiche individuali e adattate alle richieste specifiche del partecipante.

### Gli insegnanti

I docenti sono tutti madrelingua, laureati, con qualifiche specifiche e diversi anni di esperienza nell'insegnamento dell'inglese come lingua straniera. Con il loro approccio dinamico ed entusiasta sostengono l'impegno degli studenti, rendendo ogni lezione stimolante e produttiva.

#### Esempio di programma giornaliero del corso intensivo generale

9.00-10.00	Focus linguaggio: grammatica e vocabolario	
10.00-10.15	Pausa	
10.15-11.15	Pratica: comprensione orale e lingua parlata	
11.15-11.30	Pausa	
11.30-12.30	Workshop di lingua parlata	Part-Time
12.30-13.30	Pausa pranzo	
13.30-14.30	Focus competenze: lettura e scrittura	
14.30-14.45	Pausa	
14.45-15.45	Workshop a progetto	Full-Time

### Corso intensivo di inglese generale

Full-time: 25 ore a settimana

Part-time: 15 ore a settimana

Livello di inglese: da principiante ad avanzato

Questo corso viene proposto nelle formule full-time e part-time. Le lezioni sviluppano tutti gli aspetti dello studio della lingua: comprensione ed espressione orale, lettura e scrittura, per permettere agli studenti di utilizzare con scioltezza l'inglese nelle situazioni di ogni giorno. Oltre all'accuratezza grammaticale viene dedicata particolare attenzione all'arricchimento del vocabolario; il programma è completato dalla pratica nell'uso dell'inglese per comunicare fatti, opinioni e idee.

### Corso intensivo Individuale e Combinato

5/15/20/25 ore di lezione Tutorial a settimana

Livello di inglese: da principiante ad avanzato

In questo programma l'insegnamento è svolto attraverso lezioni one-to-one con il proprio insegnante. Le lezioni Tutorial possono essere la formula d'insegnamento esclusiva (minimo 10 ore settimanali) oppure essere abbinate ad un corso di gruppo.

Nel corso dell'insegnamento individuale il partecipante può scegliere se dedicarsi allo studio dell'inglese generale ma in modo più personalizzato e intensivo oppure approfondire un inglese di tipo specialistico come inglese medico, scientifico, legale, ecc.

► Basil Paterson vanta una lunga esperienza nell'insegnamento del **Business English** a partecipanti provenienti da diverse compagnie europee, dalla piccola azienda familiare alla grande multinazionale.

### Corso per la preparazione di esami

Basil Paterson è il più grande centro d'esame della Scozia per gli esami ufficiali di lingua inglese: la sua lunga esperienza nel settore garantisce agli studenti la miglior preparazione e una elevata percentuale di successo nel superamento degli esami.

Inoltre a ciascun candidato viene assicurato un posto alla prima data disponibile per l'esame scelto.

Il programma di studio, che comprende sia una parte di inglese generale sia una preparazione specifica agli esami, dedica particolare attenzione a strutture, grammatica, vocabolario, espressione scritta e orale.



### Preparazione esami Università di Cambridge

25 ore a settimana

Livello di inglese: da intermedio B2

Questi corsi trimestrali preparano gli studenti che intendono sostenere gli esami dell'Università di Cambridge, considerati i più prestigiosi fra quelli riconosciuti internazionalmente, e vengono offerti a cinque livelli:

- KET scolastico (Key English Test), per studenti di livello A2;
- PET scolastico (Preliminary English Test), per studenti di livello B1;
- FCE (First Certificate in English), per studenti di livello B2;
- CAE (Certificate in Advanced English), per studenti di livello C1;
- CPE (Certificate of Proficiency in English), per studenti di livello C2.

Le sessioni degli esami di Cambridge hanno luogo generalmente 3 volte l'anno (maggiori informazioni presso Oxford Viaggi). **L'esame viene sostenuto presso la scuola al termine dell'ultima settimana di corso.**

Esempio di programma giornaliero del corso preparazione esami	
9.00-10.00	Focus linguaggio: grammatica e vocabolario
10.00-10.15	Pausa
10.15-11.15	Pratica: comprensione orale e lingua parlata
11.15-11.30	Pausa
11.30-12.30	Workshop di lingua parlata
12.30-13.30	Pausa pranzo
13.30-14.30	Competenze specifiche esame
14.30-14.45	Pausa
14.45-15.45	Pratica specifica esame

### Livelli di conoscenza della lingua

Il seguente riassunto (basato sul Quadro comune europeo di riferimento per le lingue straniere) vi potrà essere utile per individuare il vostro livello di inglese:

**Avanzato C2** (padronanza): è in grado di comprendere senza sforzo praticamente tutto ciò che legge o ascolta; si esprime spontaneamente, in modo molto scorrevole e preciso e sa rendere sfumature di significato anche in situazioni piuttosto complesse.

**Avanzato C1** (efficacia): è in grado di comprendere un'ampia gamma di testi lunghi e complessi; si esprime in modo scorrevole e spontaneo senza eccessivo sforzo per cercare le parole; sa produrre testi chiari e ben strutturati.

**Intermedio B2** (progresso): riesce a comprendere le idee fondamentali di testi complessi su argomenti sia concreti che astratti, comprese discussioni tecniche nel proprio settore di specializzazione; è in grado di interagire con relativa scioltezza e spontaneità.

**Intermedio B1** (soglia): è in grado di comprendere le parti essenziali di messaggi chiari in linguaggio standard su argomenti in ambito di lavoro, scuola, tempo libero. Riesce a descrivere esperienze e avvenimenti e spiegare opinioni e progetti.

**Elementare A2** (sopravvivenza): riesce a comprendere frasi isolate ed espressioni di uso frequente in ambiti di immediata rilevanza (es. famiglia, acquisti, lavoro) e a scambiare informazioni semplici su argomenti familiari e abituali.

**Elementare A1** (contatto): riesce a comprendere e utilizzare espressioni di uso quotidiano e formule molto comuni; è in grado di porre domande e rispondere su dati personali (dove abita, persone che conosce, cose che possiede); riesce a interagire in modo semplice, purché l'interlocutore parli lentamente.

**Principiante:** Conosce solo poche parole inglesi o nessuna.

### Preparazione esame IELTS

25 ore a settimana

Livello di inglese: da intermedio B2

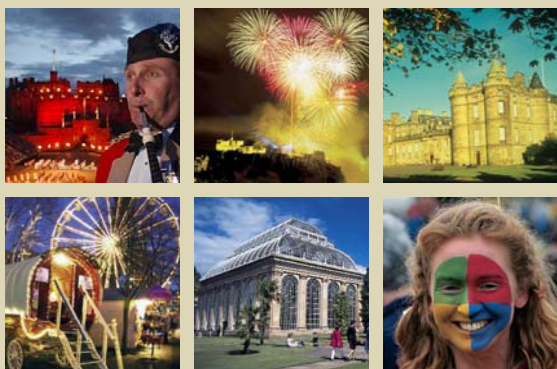
IELTS (International English Language Testing System) è un esame riconosciuto a livello internazionale, richiesto per l'ammissione a corsi di laurea in università anglofone (britanniche, australiane, canadesi, irlandesi, neozelandesi e da un sempre maggior numero di università americane) o per la selezione del personale nelle aziende. Il programma di studio comprende sia una parte di inglese generale sia una preparazione specifica all'esame.

L'esame può essere sostenuto **direttamente presso la scuola al termine del soggiorno**, alle date prestabilite (sessioni ogni 2/3 settimane circa). Maggiori informazioni presso Oxford Viaggi.



### Le attività ricreative

La scuola organizza regolarmente una serie di attività extrascolastiche, in cui gli studenti hanno l'opportunità di fare nuove amicizie, esplorare la città e i dintorni e scoprire il fascino delle tradizioni scozzesi. **Le attività sono organizzate quotidianamente in estate e almeno 3 volte a settimana nel resto dell'anno;** alcune sono gratuite, mentre altre vengono proposte al prezzo di costo (biglietti di ingresso, consumazioni, spese autobus, ecc.). Il programma include attività sportive, Ceilidhs (musiche e danze tradizionali scozzesi), serate al pub, degustazione di whisky, serate gastronomiche e intrattenimenti vari; spettacoli teatrali, film, opera, concerti di musica classica; visite al Castello di Edimburgo, al Parlamento Scozzese e ai Royal Botanic Gardens; passeggiate in luoghi caratteristici della città vecchia e nuova; visite alla Galleria di Arte Moderna e al Royal Museum; gite in altre città fra cui St Andrews e Glasgow; escursioni di un week-end alle Highlands e lago di Loch Ness oppure all'isola di Skye...



A partire dalla seconda metà di agosto la città richiama visitatori da tutto il mondo per il celebre **Edinburgh International Festival**, rassegna internazionale di musica, danza, arte e teatro; al programma ufficiale si affiancano l'alternativo "Fringe" e numerosi spettacoli ed improvvisazioni che hanno luogo per le strade e nei parchi. In questo periodo le attività extrascolastiche prevedono anche la partecipazione a spettacoli in programmazione nel festival e ad altri eventi concomitanti come la tradizionale parata "Edinburgh Military Tattoo" che si tiene presso il castello di Edimburgo.

Anche in inverno i partecipanti hanno l'opportunità di assaporare l'atmosfera vibrante e suggestiva di Edimburgo; sono celebri in tutto il mondo le sue decorazioni natalizie e soprattutto le celebrazioni di "**Hogmanay**", la notte di San Silvestro, molto sentita in Scozia. In questa occasione la città ospita ogni anno lo Street Party più grande d'Europa, all'interno di festeggiamenti che prevedono teatro di strada, musica dal vivo, spettacoli pirotecnici e molti altri eventi artistici e musicali. In questo periodo le attività includono shopping ai mercatini, pattinaggio su ghiaccio, tradizionale fioccolata di fine anno e molto altro...

## La sistemazione

Basil Paterson offre diversi tipi di alloggio e assicura per ognuno di essi la migliore qualità.

### Alloggio in famiglia

La scuola raccomanda vivamente l'alloggio presso una famiglia locale, dove lo studente avrà l'opportunità di esercitare l'inglese appreso durante le lezioni. L'Accommodation Officer della scuola seleziona personalmente le famiglie; queste devono essere accoglienti, ospitali, genuinamente interessate a ricevere uno studente straniero e ad aiutarlo a fare progressi nella lingua parlata.

Lo studente alloggia in **camera singola** ed è **l'unico ospite italiano in famiglia**.

Difficilmente le famiglie sono situate in pieno centro; si trovano comunque in zone comodamente raggiungibili con i mezzi pubblici.

L'alloggio in famiglia offre diverse modalità di trattamento:

**Mezza pensione:** comprende prima colazione e cena tutti i giorni della settimana; questa formula permette allo studente di integrarsi più a fondo con la famiglia, conoscere il modo di vivere scozzese ed esercitare maggiormente la lingua.

**Self-catering:** questa soluzione, che comporta un minor contatto con i padroni di casa, non comprende alcun pasto ma prevede il libero utilizzo della cucina.

**Famiglia superior** (disponibilità limitata): prevede il trattamento di mezza pensione e offre uno standard di comfort più elevato, con bagno privato.



### Alloggio in campus

Il "Pollock Halls of Residence" dell'Università si trova vicino al Queen's Park e ai piedi dell'Arthur's Seat, che offre una splendida vista sulla città e sul mare. La sistemazione è presso camere singole: la maggior parte sono dotate di lavabo interno (i servizi igienici si trovano sul piano e sono condivisi con altri ospiti) ma è disponibile anche un numero limitato di camere singole con bagno privato.

Il servizio di pulizia nelle camere e nelle aree comuni viene effettuato quotidianamente. Il campus dispone di sala da pranzo, negozio, bar, sala TV e lavanderia ed offre trattamento di bed & breakfast oppure mezza pensione.



## Edimburgo - BASIL PATERSON

## Date e prezzi 2012

- La scuola è aperta tutto l'anno, incluso il periodo natalizio (durante il quale sono disponibili i corsi "Inglese generale Part-time" e "Tutorial").
- Festività - Le lezioni hanno luogo anche nei giorni che coincidono con festività pubbliche o "bank holidays".
- Tariffe: dove indicato "a settimana" devono essere moltiplicate per il numero di settimane di corso; diversamente si intendono per l'intero periodo.
- Trasferimento da aeroporto (su richiesta): 60 euro

Inglese generale	n° ore/sett.	Date inizio corsi	1 sett.	2-3 sett.	4-7 sett.	8-11 sett.	12+ sett.
Part-time	15 ore	ogni lunedì	€ 440/sett.	€ 345/sett.	€ 340/sett.	€ 330/sett.	€ 320/sett.
Full-time	25 ore	ogni lunedì	€ 560/sett.	€ 460/sett.	€ 435/sett.	€ 410/sett.	€ 375/sett.
Preparazione esami	n° ore/sett.	Date inizio corsi	1 sett.	2-3 sett.	4-7 sett.	8-11 sett.	12+ sett.
Esame IELTS	25 ore	ogni lunedì		€ 460/sett.	€ 435/sett.	€ 410/sett.	€ 375/sett.
Cambridge PET/KET	25 ore	ogni lunedì		€ 460/sett.	€ 435/sett.	€ 410/sett.	€ 375/sett.
Cambridge FCE-CAE-CPE	25 ore	vedi sotto <sup>(1)</sup>				€ 3.300   8 sett.	
Corso individuale	n° ore/sett.	Date inizio corsi	1 sett.	2-3 sett.	4-7 sett.	8-11 sett.	12+ sett.
Tutorial 5	5 ore	ogni lunedì	€ 500/sett.	€ 400/sett.	€ 380/sett.		
Tutorial 10	10 ore	ogni lunedì	€ 900/sett.	€ 800/sett.	€ 780/sett.		
Tutorial 15	15 ore	ogni lunedì	€ 1.300/sett.	€ 1.200/sett.	€ 1.170/sett.	Tariffe su richiesta	
Tutorial 20	20 ore	ogni lunedì	€ 1.700/sett.	€ 1.600/sett.	€ 1.550/sett.		
Tutorial 25	25 ore	ogni lunedì	€ 2.100/sett.	€ 2.000/sett.	€ 1.950/sett.		
Corso Combinato:	5 o 10 lezioni Tutorial abbinata ad uno dei corsi di gruppo → per l'importo sommare i rispettivi costi dei due corsi.						

1. Esami CAMBRIDGE FCE-CAE-CPE | Date dei corsi di 8 settimane: dal 16/01 al 09/03; dal 16/04 al 08/06; dal 08/10 al 30/11. NB. Nelle sessioni di giugno e dicembre, poiché l'esame ha luogo generalmente la settimana dopo la fine del corso, la sistemazione dovrà essere prenotata per 9 settimane.

CAMBRIDGE/IELTS: le tariffe riportate non includono le spese di iscrizione all'esame (costi approssimativi in GBP: KET/PET: 70 | FCE: 110 | CAE: 115 | CPE: 120 | IELTS: 125).  
Date esami: rivolgersi a Oxford Viaggi

**Le tariffe riportate includono:** Tutte le lezioni (di 60') previste in ciascun programma • Corsi di gruppo: classi di max 10 allievi • Corsi Tutorial: 1 allievo per professore • L'uso del materiale didattico e delle risorse pedagogiche • Il certificato di fine corso • Alcune attività extrascolastiche organizzate dalla scuola • Accesso a internet/e-mail/Wi-Fi • L'assicurazione viaggio "TouristPass" rilasciata da Oxford Viaggi • La consulenza e assistenza Oxford Viaggi • L'iva.

**Le tariffe riportate non includono:** Spese gestione pratica di € 45\* • Il viaggio aereo • I mezzi di trasporto sul posto • Eventuali spese di iscrizione ad esami ufficiali e libri di testo specifici • Tutto quanto non indicato nella voce "le tariffe includono".

\* **Sconto fedeltà:** nessuna spesa gestione pratica per i partecipanti che hanno già frequentato un corso tramite Oxford Viaggi.

\* **Sconto coppia:** 1 sola spesa gestione pratica.

Alloggio	Sistemazione	Periodo	Mezza pensione	Bed & breakfast	Self catering
Famiglia	camera singola	tutto l'anno	€ 210/sett.	-	€ 185/sett. *
Famiglia superior	camera singola, bagno privato	tutto l'anno	€ 330/sett.	-	-
Campus "Pollock Halls "	camera singola	luglio e agosto	€ 450/sett.	€ 360/sett.	-
Campus "Pollock Halls"	camera singola, bagno privato	luglio e agosto	€ 600/sett.	-	-

Tutti i corsi si tengono dal lunedì al venerdì; lo studente deve arrivare sul posto la domenica e ripartire il sabato successivo all'ultimo giorno di corso.

Durante il periodo natalizio viene applicato un supplemento per l'alloggio in famiglia di circa € 80 a settimana. \* Self catering = uso cucina, nessun pasto incluso.

Tutte le tariffe sono calcolate in base al cambio in vigore al 07/09/11 (GBP = € 115). Le tariffe potranno subire variazioni a seconda delle oscillazioni del cambio della sterlina inglese, e essere modificate di conseguenza. Qualora si rendesse necessario applicare un aumento di entità superiore al 10% della quota pubblicata, l'iscritto potrà recedere dal contratto ai sensi dell'art. 11 della C.C.V. purché ne dia comunicazione scritta a Oxford Viaggi entro 3 giorni dal ricevimento della comunicazione relativa all'aumento.

## e iscrizioni: